

העמותה הישראלית  
להתפתחות הילד ושיקומו

## סדנא חדשנית וייחודית בנושא:

# השתתפות וסביבה בילדים ומתבגרים עם מוגבלויות: הערכה והתערבות

פרופ' דנה ענבי- חוקרת מהמובילות בתחומה מאוניברסיטת McGill, קנדה, מגיעה לישראל ליום סדנא שבה נתעמק ונלמד על התחום המוביל בשיקום כיום- "התערבות שיקומית דרך שינוי סביבתי".

פרופ' ענבי הינה מרפאה בעיסוק חוקרת, אשר פיתחה הן הערכה ייחודית (PEM- CY) להערכת השפעת סביבה על השתתפות, והן גישת התערבות בפעילות ובהשתתפות דרך סביבה.

הסדנא תימשך כחמש שעות, בהן תתמקד המרצה ברקע לנושא, בלימוד ההערכה ובדרכי התערבות.

זוהי סדנא חשובה לאנשי רפואה ואנשי מקצועות הבריאות העובדים במסגרות השונות עם ילדים ומתבגרים עם מוגבלויות. הסדנא מתאימה הן לבעלי ידע קודם (מרפאות בעיסוק) והן לבעלי ידע חסר.

### מהלך הסדנא:

#### השתתפות- מה אנו יודעים על כך?

■ השתתפות בבית, בביה"ס ובקהילה בילדים ומתבגרים עם וללא מוגבלויות-הדומה והשונה.

■ סקירה של גורמים המשפיעים על השתתפות (ילד,משפחה וסביבה)

#### השתתפות- האם ניתן למדוד זאת?

■ מדידת השתתפות ברמת הפרט (לקוח/משפחה) ברמת סביבה קרובה MESO (ביה"ס /תוכנית הערכה) ורמת סביבה רחוקה- MACRO (אזור/שכונה)

■ ציון השתתפות-פרשנות ומשמעות

#### השתתפות- כיצד אנו יכולים לשפר אותה?

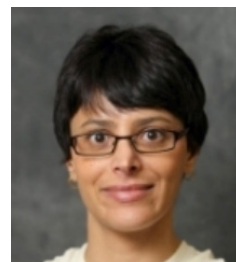
■ התמקדות בשינוי הסביבה-הצגת אסטרטגיות התערבות יעילות להגברת ההשתתפות (גישת PREP(Pathways and Resources for Engagement and Participation)

■ דרכי פעולה והטמעת גישת PREP בקליניקה

הסדנא תועבר בסוף חודש דצמבר באזור המרכז - פרטים מדויקים ימסרו בקרוב! עלות הסדנא: 120 ש"ח לחברי עמותה ו-160 ש"ח למשתתפים שאינם חברי עמותה.

### על המרצה:

פרופ' דנה ענבי היא בוגרת בי"ס לריפוי בעיסוק באוניברסיטת תל-אביב, ובעלת דוקטורט מאוניברסיטת British Columbia, קנדה. היא חוקרת בתחום השתתפות ורווחה בילדים ומתבגרים עם מוגבלויות, בדגש זמן פנאי והשפעת סביבה ופירסמה מאמרים רבים ומשפיעים בתחום זה. פרופ' ענבי חברה בקבוצת CAN CHILD, קנדה, מהחוקרים המובילים בעולם בהתערבות הטיפולית בילדים ומתבגרים עם מוגבלויות.



Anaby D., Mercerat C., Tremblay S. (2017). Enhancing youth participation using the PREP intervention: Parents' perspectives. *International Journal of Environmental Research and Public Health*. Publish online September 02, 2017 <http://www.mdpi.com/1660-4601/14/9/1005>

Anaby, D. R., Law, M. C., Majnemer, A., & Feldman, D. (2016). Opening doors to participation of youth with physical disabilities: An intervention study. *Canadian Journal of Occupational Therapy*, 83(2), 83-90. doi: 10.1177/0008417415608653. <http://cjo.sagepub.com/content/83/2/83>

Anaby D., Korner-Bitensky N., Steven E., Tremblay S., Snider L., Avery L. & Law M. (2016). Current rehabilitation practices for children with cerebral palsy: Focus and gaps. *Physical and Occupational Therapy in Pediatrics*. Epub ahead of print, Feb 11, 2016. <http://www.ncbi.nlm.nih.gov/pubmed/26865220>

Anaby, D., Law, M., Teplicky, R., & Turner, L. (2015). Focusing on the Environment to Improve Youth Participation: Experiences and Perspectives of Occupational Therapists. *International Journal of Environmental Research and Public Health*, 12(10), 13388-13398. doi: 10.3390/ijerph121013388

Anaby, D., Korner-Bitensky, N., Law, M., & Cormier, I. (2015). Focus on participation for children and youth with disabilities: Supporting therapy practice through a guided knowledge translation process. *British Journal of Occupational Therapy*, 78, 440-449. doi: 10.1177/0308022614563942

Anaby D, Law M, Coster W., Bedell G, Kehtani M, Avery L and Teplicky R. (2014). The mediating role of the environment in explaining participation of youth with and without disabilities across home, school and community. *Archives of Physical Medicine and Rehabilitation*, 95(5):908-917.

Law M, Hanna S, Anaby D, Kertoy M, King G and Xu L. (2014). Health-related quality of life of children with physical disabilities: A longitudinal study. *BMC Pediatrics*. Open Access : <http://www.biomedcentral.com/content/pdf/1471-2431-14-26.pdf>

Khetani M, Cliff A., Schelly C., Daunhauer L and Anaby D. (2014). Decisional support algorithm for collaborative care planning using the participation and environment measure for children and youth (PEM-CY): A mixed methods study. *Physical & Occupational Therapy in Pediatrics*. [Epub ahead of print].

Anaby, D., Lal, S., Huszczyński, J., Maich, J., Rogers, J., & Law, M. (2014). Interrupted Time Series Design: A Useful Approach for Studying Interventions Targeting Participation. *Physical & Occupational Therapy in Pediatrics*, 34, 457-470.

Anaby D, Hand C, Bradley L, DiRezze B, DiGiacomo A, Forhan M and Law M. (2013). The effect of the environment on participation: A scoping review. *Disability & Rehabilitation*, 35(19):1589-98.

Anaby D. and Law M. (2013). The role of participation in the lives of children and young people with neurological and developmental conditions. In Ronen G. M. & Rosenbaum P. L. *Life Quality Outcomes in Children and Young People with Neurological Conditions and Developmental Conditions*. pp. 51-64. Mac Keith Press.

Anaby, D., Law, M., Hanna, S. & DeMatteo, C. (2012). Predictors of change in participation rates following Acquired Brain Injury: Results of a longitudinal study. *Developmental Medicine and Child Neurology*, 54(4), 339-346.

Law M, Anaby D, Teplicky R, Khetani M, Coster W and Bedell G. (2013) Participation in the home environment among children and youth with and without disabilities. *British Journal of Occupational Therapy*, 76(2):58-66.

Bedell G, Coster W, Law M, Lijenquist K, Kao YC, Teplicky R, Anaby D and Khetani MA. (2013). Community participation, supports and barriers of school age children with and without disabilities. *Archives of Physical Medicine and Rehabilitation*, 94 (2):315-323.

Law M, King G, Petrenchik T, Kertoy M and Anaby D. (2012) The assessment of preschool children's participation: Internal consistency and construct validity. *Physical and Occupational Therapy in Pediatrics*, 32(3):272-87.